

# Delock 5.25" Einbaurahmen für 1 x 3.5" + 2 x 2.5" Festplatten

## Beschreibung

Dieser Delock Einbaurahmen ist multifunktional im 5.25" Schacht des Computers einsetzbar. Es können ein 3.5" Gerät, wie z. B. ein Card Reader, unten und zusätzlich zwei 2.5" Festplatten darüber eingebaut werden. Des Weiteren kann statt des 3.5" Gerätes eine weitere Festplatte eingebaut werden. Dazu wird die 3.5" Abdeckung vom Rahmen entfernt und an der Front eingeschoben.



**Artikel-Nr. 18000**

EAN: 4043619180004

Ursprungsland: China

Verpackung: Retail Box

## Technische Daten

- Für Einbau in 5.25" Schacht
- Für 1. Variante:
  - 1 x 3.5" Gerät
  - 2 x 2.5" HDD / SSD
- 2. Variante:
  - 1 x 3.5" HDD / SSD
  - 2 x 2.5" HDD / SSD
- 3. Variante:
  - 3 x 2.5" HDD / SSD
- Für die 2. und 3. Variante muss die Abdeckung vom Rahmen entfernt und vorne eingesetzt werden
- Unterstützt 2.5" Festplattenhöhen:
  - 2 x 7 mm bis 9,5 mm
  - 1 x 7 mm bis 15 mm
- Material: Kunststoff
- Farbe: schwarz

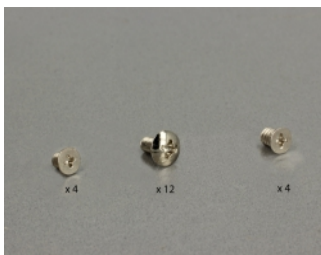
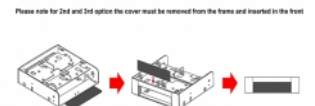
## Systemvoraussetzungen

- PC mit einem freien 5.25" Schacht

## Packungsinhalt

- 5.25" Einbaurahmen
- Schrauben

## Abbildungen



## Allgemein

Formfaktor:	5.25"
Geeignet für Datenträger:	2.5" 3.5" SSD oder HDD Höhe bis 15,0 mm Höhe bis 9,5 mm

## Physikalische Eigenschaften

Material:	Kunststoff
Farbe:	schwarz