

Delock Dwupasmowa klucz USB WLAN Wi-Fi 6 AX1800 (1201 + 574 Mbps)

Opis

Ten moduł USB bezprzewodowej sieci LAN firmy Delock można podłączyć do komputera w celu połączenia z siecią WLAN. Karta WLAN może być używana z punktem dostępowym lub routerem WLAN w paśmie 2,4 GHz i 5 GHz.

Wi-Fi 6

Technologia 802.11ax umożliwia wyższe szybkości transmisji danych, szczególnie w środowiskach z wieloma urządzeniami.



Numer artykułu 12772

EAN: 4043619127726

Kraj pochodzenia: China

Opakowanie: Retail Box

Szczegóły techniczne

- Złącze:
1 x USB 5 Gbps Typ-A męski
- Chipset: Realtek RTL8832BU
- Tryb 2T2R z prędkością 1201 Mbps @ 5 GHz lub 574 Mbps @ 2,4 GHz
- Zakres częstotliwości 2,4 GHz: 2,400 - 2,4835 GHz
- Moc transmisji (EIRP) 2,4 GHz: maks. 100 mW
- Zakres częstotliwości 5 GHz: 5,150 - 5,350 GHz, 5,470 - 5,725 GHz
- Moc transmisji (EIRP) 5 GHz: maks. 200 mW
- Obsługuje MU-MIMO, OFDMA, 1024QAM
- Zgodność z IEEE 802.11ax/ac/a/n/b/g
- Szyfrowanie WEP, WPA, WPA2, WPA3
- Siła anteny: 2 dBi
- Obsługuje DFS (Dynamic Frequency Selection)
- Kolor: czarny
- Wymiary ze złączami (DxSxW): ok. 44 x 19 x 9 mm

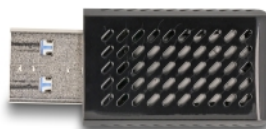
Wymagania systemowe

- Windows 10/10-64/11
- Komputer osobisty lub laptop z wolnym portem USB Typ-A

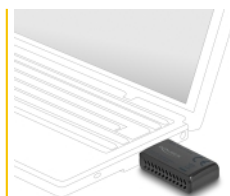
Zawartość opakowania

- Klucz USB WLAN
- Instrukcja obsługi

Zdjęcia



back



Interface

| | |
|----------|---------------------|
| złącze : | 1 x USB Typ-A męski |
|----------|---------------------|

Technical characteristics

| | |
|------------------|--|
| Chipset: | Realtek RTL8832BU |
| Frequency range: | 2.4 GHz band 5 GHz band |
| Gain: | 2 dBi |
| Power handling: | max. 200 mW max. 100 mW |
| Encryption: | WEP WPA WPA2 WPA3 |
| WLAN standard: | 802.11ac 802.11n 802.11a 802.11b 802.11g 802.11ax |

Physical characteristics

| | |
|----------|--------|
| Długość: | 44 mm |
| Width: | 19 mm |
| Height: | 9 mm |
| Kolor: | czarny |