

Delock Antenne WLAN 802.11 ac/ax/a RP-SMA mâle 5 dBi, 20 cm, omnidirectionnelle, matériau flexible, noire

Description

Cette antenne WLAN Delock peut être connectée à un appareil WLAN avec une interface RP-SMA, afin d'envoyer et de recevoir des signaux.



N° produit 12637

EAN: 4043619126378

Pays d'origine: China

Emballage: Retail Box

Détails techniques

- Connecteurs : 1 x RP-SMA mâle
- Plage de fréquence : 5,150 - 5,850 GHz
- Gain d'antenne : 5 dBi
- Impédance : 50 Ohms
- Polarisation : linéaire, verticale
- VSWR : 2,2
- Température de fonctionnement : -10 °C ~ 70 °C
- Couleur : noir
- Longueur :
 - env. 200 mm (avec jonction inclinable)
 - env. 177 mm (sans jonction inclinable)
- Diamètre :
 - env. 12,70 mm (RP-SMA)

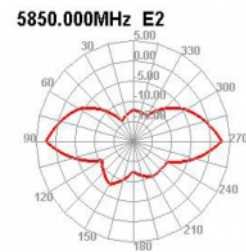
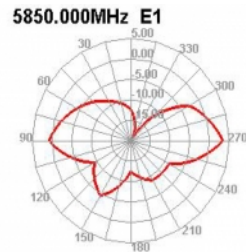
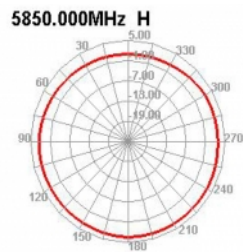
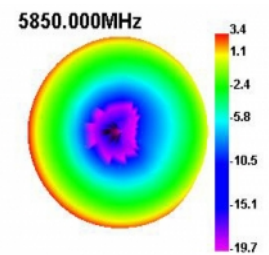
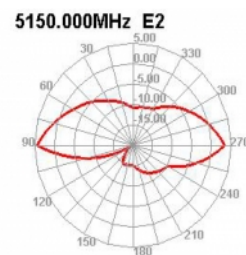
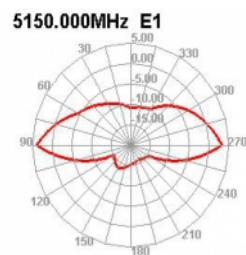
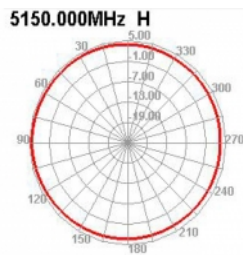
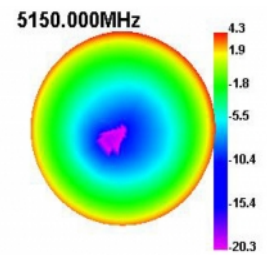
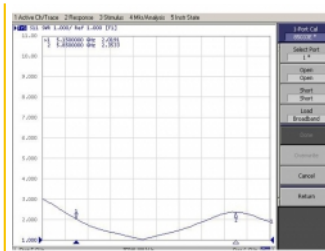
Configuration système requise

- Appareil avec une prise RP-SMA libre

Contenu de l'emballage

- Antenne WLAN

Image



General

Mounting type:	Montage par vis
Suitable for indoor:	Qui

Interface

connecteur :	1 x RP-SMA mâle
--------------	-----------------

Technical characteristics

Frequency range:	5150 MHz - 5850 MHz
Antenna gain:	5 dBi
Impédance s:	50 Ω
Température de fonctionnement :	-10 °C ~ 70 °C
Polarisation:	linear vertical
VSWR:	2.2

Physical characteristics

Antenna type:	omnidirectionnelle
Matériau du boîtier :	ABS
Longueur:	19.9 cm
Diameter connector:	12,7 mm
Couleur:	noir