

# Delock WLAN 802.11 ac/ax/a Antenne RP-SMA Stecker 5 dBi 20 cm omnidirektional mit Kippgelenk und flexiblem Material schwarz

## Beschreibung

Diese WLAN Antenne von Delock kann an ein WLAN Gerät mit RP-SMA Anschluss angeschlossen werden, um Signale zu empfangen und zu senden.



**Artikel-Nr. 12637**

EAN: 4043619126378

Ursprungsland: China

Verpackung: Retail Box

## Technische Daten

- Anschlüsse: 1 x RP-SMA Stecker
- Frequenzbereich: 5,150 - 5,850 GHz
- Antennengewinn: 5 dBi
- Impedanz: 50 Ohm
- Polarisation: linear, vertikal
- VSWR: 2,2
- Betriebstemperatur: -10 °C ~ 70 °C
- Farbe: schwarz
- Länge:
  - ca. 200 mm (mit Kippgelenk)
  - ca. 177 mm (ohne Kippgelenk)
- Durchmesser:
  - ca. 12,70 mm (RP-SMA)

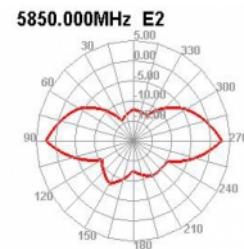
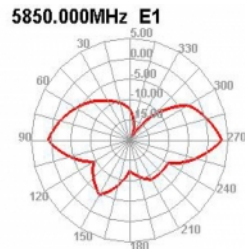
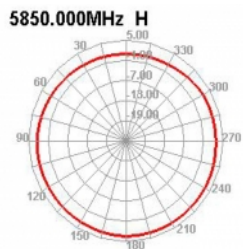
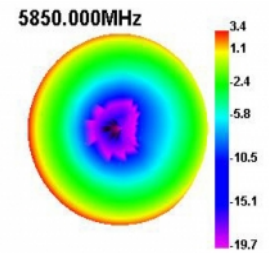
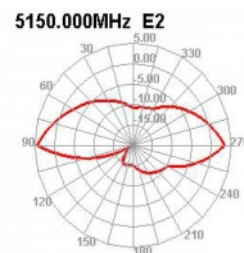
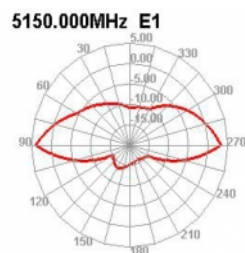
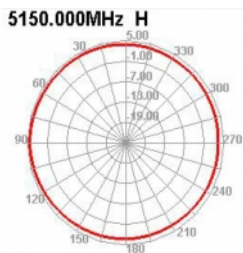
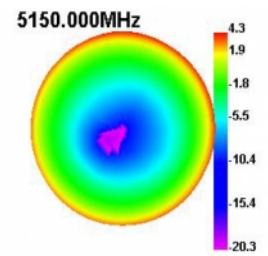
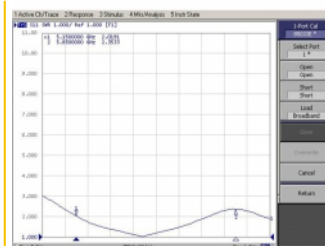
## Systemvoraussetzungen

- Gerät mit einer freien RP-SMA Buchse

## Packungsinhalt

- WLAN Antenne

## Abbildungen



## Allgemein

Montageart:	Schraubmontage
Geeignet für Innenbereich:	ja

## Schnittstelle

Anschluss:	1 x RP-SMA Stecker
------------	--------------------

## Technische Eigenschaften

Frequenzbereich:	5150 MHz - 5850 MHz
Antennengewinn:	5 dBi
Impedanz:	50 Ω
Betriebstemperatur:	-10 °C ~ 70 °C
Polarisation:	linear vertikal
VSWR:	2,2

## Physikalische Eigenschaften

Antennentyp:	omnidirektional
Gehäusematerial:	ABS
Länge:	19,9 cm
Durchmesser am Anschluss:	12,7 mm
Farbe:	schwarz