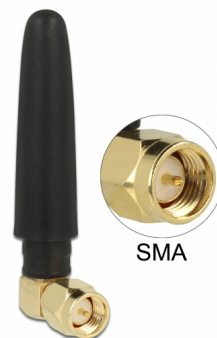


Delock Antena WLAN 802.11 b/g/n SMA męski 90° 2 dBi wielokierunkowa, zamocowanie z możliwością przechyłu, z elastycznego materiału

Opis

Antena Delock umożliwia wykorzystanie pasma 2,4 GHz GPS w budynkach. Jest ona w pełni kompatybilna z Bluetooth, WLAN 2,4 GHz, ZigBee 2,4 GHz, ISM 2,4 GHz.



Numer artykułu 12624

EAN: 4043619126248

Kraj pochodzenia: China

Opakowanie: Torba na zamek błyskawiczny

Szczegóły techniczne

- Złącze: 1 x SMA męski 90°
- Bluetooth, WLAN 2,4 GHz, ZigBee 2,4 GHz, ISM
- Zakres częstotliwości: 2,4 - 2,5 GHz
- Siła anteny: 2 dBi
- Impedancja: 50 Ohm
- VSWR: 2,5
- Polaryzacja: liniowa, pionowa
- Temperatura robocza: -40 °C ~ 85 °C
- Materiał obudowy: guma
- Kolor: czarny
- Długość anteny: ok. 5 cm

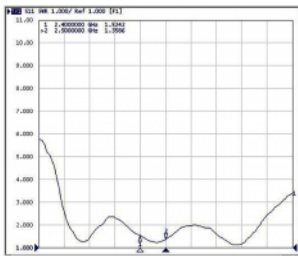
Wymagania systemowe

- Urządzenie z wolnym gniazdem jack SMA

Zawartość opakowania

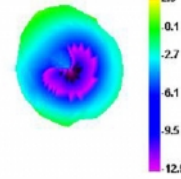
- Antena

Zdjęcia

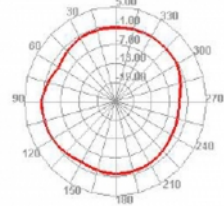


| Freq (MHz) | Effi (%) | Effi (dB) | Gain (dBi) | Gain (dBd) |
|------------|----------|-----------|------------|------------|
| 2400 | 70,99 | -1,49 | 4,17 | 2,02 |
| 2410 | 69,47 | -1,58 | 3,91 | 1,76 |
| 2420 | 69,27 | -1,59 | 3,83 | 1,68 |
| 2430 | 69,19 | -1,60 | 3,67 | 1,52 |
| 2440 | 68,08 | -1,67 | 3,54 | 1,39 |
| 2450 | 69,57 | -1,58 | 3,58 | 1,43 |
| 2460 | 70,66 | -1,51 | 3,56 | 1,41 |
| 2470 | 71,76 | -1,44 | 3,57 | 1,42 |
| 2480 | 72,30 | -1,41 | 3,50 | 1,35 |
| 2490 | 73,39 | -1,34 | 3,56 | 1,41 |
| 2500 | 73,47 | -1,34 | 3,60 | 1,45 |

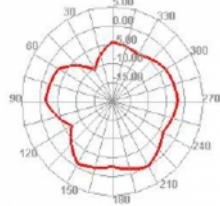
2400.000MHz



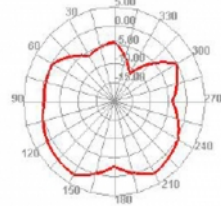
2400.000MHz H



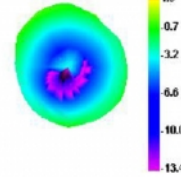
2400.000MHz E1



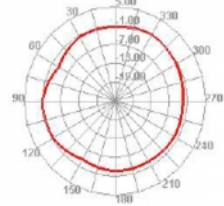
2400.000MHz E2



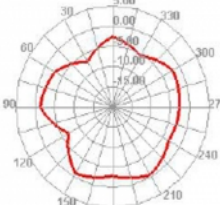
2450.000MHz



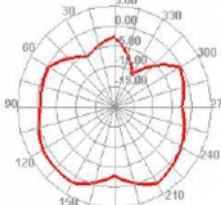
2450.000MHz H



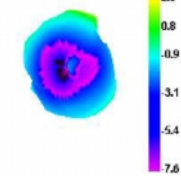
2450.000MHz E1



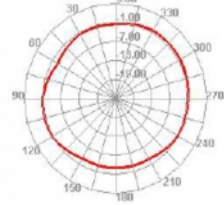
2450.000MHz E2



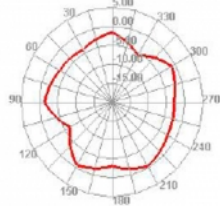
2500.000MHz



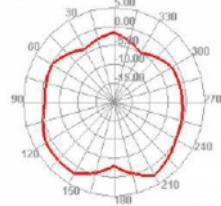
2500.000MHz H



2500.000MHz E1



2500.000MHz E2



General

| | |
|----------------------|-----|
| Suitable for indoor: | Tak |
|----------------------|-----|

Technical characteristics

| | |
|----------------------|----------------|
| Frequency range: | 2,4 - 2,5 GHz |
| Antenna gain: | 2 dBi |
| Impedancja: | 50 Ω |
| Temperatura robocza: | -40 °C ~ 85 °C |
| Polarisation: | vertikal |
| VSWR: | 2,5 |

Physical characteristics

| | |
|-------------------|----------------------------------|
| Antenna type: | dipol antenna wielokierunkowy |
| Obudowa kolor: | czarny |
| Materiał obudowy: | rubber |
| Długość: | 50 mm |