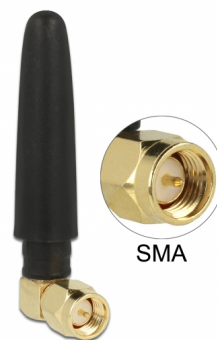


# Delock Antenne WLAN 802.11 b/g/n SMA mâle 90° 2 dBi, , omnidirectionnelle, matériau flexible, noire

## Description

Cette antenne de Delock permet d'utiliser une bande intérieure de 2,4 GHz. Elle est complètement compatible avec Bluetooth, WLAN 2,4 GHz, ZigBee 2,4 GHz, ISM 2,4 GHz.



**N° produit 12624**

EAN: 4043619126248

Pays d'origine: China

Emballage: Sac polyvalent à fermeture éclair

## Détails techniques

- Connecteur : 1 x SMA mâle 90°
- Bluetooth, WLAN 2,4 GHz, ZigBee 2,4 GHz, ISM
- Plage de fréquence : 2,4 - 2,5 GHz
- Gain d'antenne : 2 dBi
- Impédance : 50 Ohms
- VSWR : 2,5
- Polarisation : linéaire, verticale
- Température de fonctionnement : -40 °C ~ 85 °C
- Matériau du boîtier : caoutchouc
- Couleur : noir
- Longueur de l'antenne : env. 5 cm

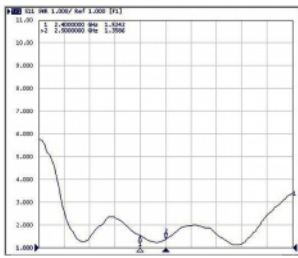
## Configuration système requise

- Appareil avec une prise SMA libre

## Contenu de l'emballage

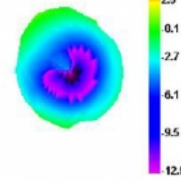
- Antenne

## Image

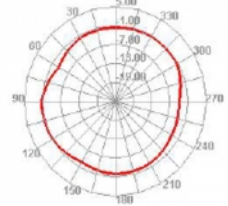


| Freq (MHz) | Effi (%) | Effi (dB) | Gain (dBi) | Gain (dBd) |
|------------|----------|-----------|------------|------------|
| 2400       | 70,99    | -1,49     | 4,17       | 2,02       |
| 2410       | 69,47    | -1,58     | 3,91       | 1,76       |
| 2420       | 69,27    | -1,59     | 3,83       | 1,68       |
| 2430       | 69,19    | -1,60     | 3,67       | 1,52       |
| 2440       | 68,08    | -1,67     | 3,54       | 1,39       |
| 2450       | 69,57    | -1,58     | 3,58       | 1,43       |
| 2460       | 70,66    | -1,51     | 3,56       | 1,41       |
| 2470       | 71,76    | -1,44     | 3,57       | 1,42       |
| 2480       | 72,30    | -1,41     | 3,50       | 1,35       |
| 2490       | 73,39    | -1,34     | 3,56       | 1,41       |
| 2500       | 73,47    | -1,34     | 3,60       | 1,45       |

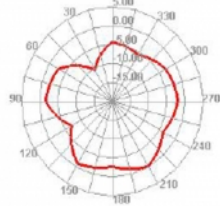
2400.000MHz



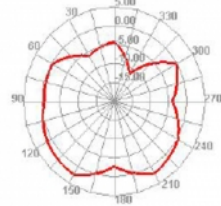
2400.000MHz H



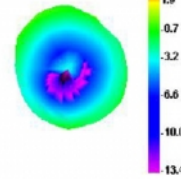
2400.000MHz E1



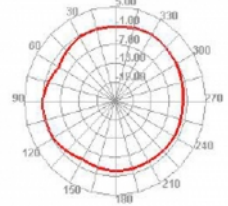
2400.000MHz E2



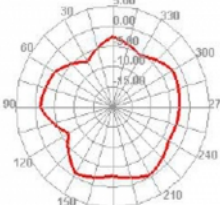
2450.000MHz



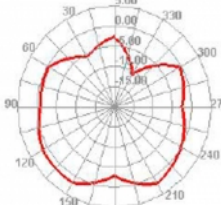
2450.000MHz H



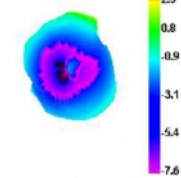
2450.000MHz E1



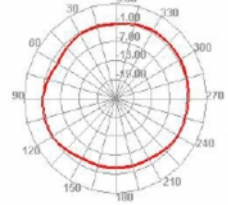
2450.000MHz E2



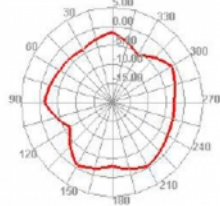
2500.000MHz



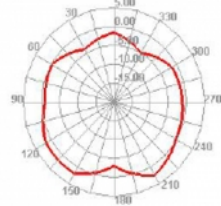
2500.000MHz H



2500.000MHz E1



2500.000MHz E2



## General

|                      |     |
|----------------------|-----|
| Suitable for indoor: | Qui |
|----------------------|-----|

## Technical characteristics

|                                 |                |
|---------------------------------|----------------|
| Frequency range:                | 2,4 - 2,5 GHz  |
| Antenna gain:                   | 2 dBi          |
| Impédance s:                    | 50 Ω           |
| Température de fonctionnement : | -40 °C ~ 85 °C |
| Polarisation:                   | vertikal       |
| VSWR:                           | 2,5            |

## Physical characteristics

|                       |                                     |
|-----------------------|-------------------------------------|
| Antenna type:         | dipol antenna<br>omnidirectionnelle |
| Boîtier couleur:      | noir                                |
| Matériau du boîtier : | rubber                              |
| Longueur:             | 50 mm                               |