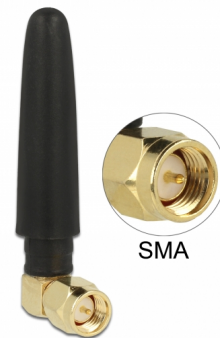


Delock WLAN 802.11 b/g/n Antenne SMA Stecker 90° 2 dBi omnidirektional starr aus flexiblem Material schwarz

Beschreibung

Diese Antenne von Delock ermöglicht die Nutzung des 2,4 GHz Bandes im Innenbereich. Sie ist vollständig Bluetooth, WLAN 2,4 GHz, ZigBee 2,4 GHz, ISM 2,4 GHz kompatibel.



Artikel-Nr. 12624

EAN: 4043619126248

Ursprungsland: China

Verpackung:
Wiederverschließbare
Tüte

Technische Daten

- Anschluss: 1 x SMA Stecker 90°
- Bluetooth, WLAN 2,4 GHz, ZigBee 2,4 GHz, ISM
- Frequenzbereich: 2,4 - 2,5 GHz
- Antennengewinn: 2 dBi
- Impedanz: 50 Ohm
- VSWR: 2,5
- Polarisierung: linear, vertikal
- Betriebstemperatur: -40 °C ~ 85 °C
- Gehäusematerial: Gummi
- Farbe: schwarz
- Antennenlänge: ca. 5 cm

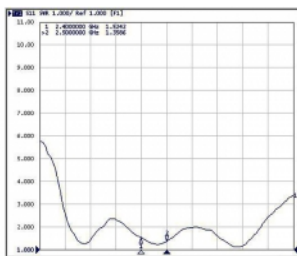
Systemvoraussetzungen

- Gerät mit einer freien SMA Buchse

Packungsinhalt

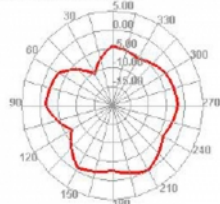
- Antenne

Abbildungen

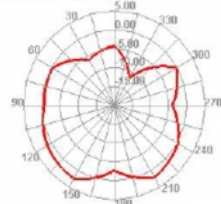


Freq (MHz)	Effi (%)	Effi (dB)	Gain (dBi)	Gain (dBD)
2400	70,99	-1,49	4,17	2,02
2410	69,47	-1,58	3,91	1,76
2420	69,27	-1,59	3,83	1,68
2430	69,19	-1,60	3,67	1,52
2440	68,08	-1,67	3,54	1,39
2450	69,57	-1,58	3,58	1,43
2460	70,66	-1,51	3,56	1,41
2470	71,76	-1,44	3,57	1,42
2480	72,30	-1,41	3,50	1,35
2490	73,39	-1,34	3,56	1,41
2500	73,47	-1,34	3,60	1,45

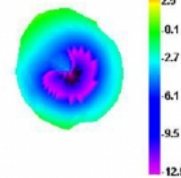
2400.000MHz E1



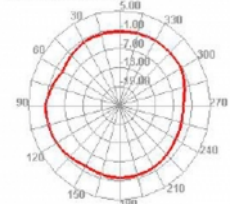
2400.000MHz E2



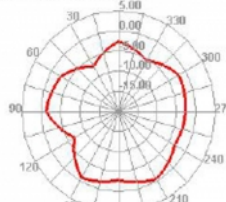
2400.000MHz



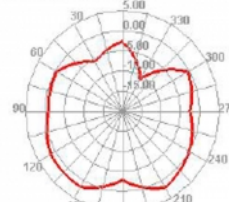
2400.000MHz H



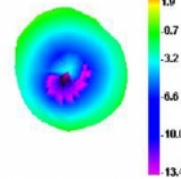
2450.000MHz E1



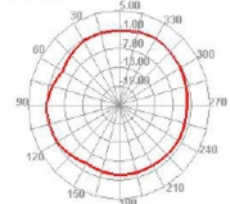
2450.000MHz E2



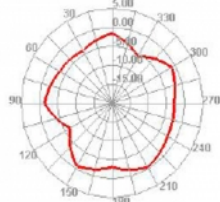
2450.000MHz



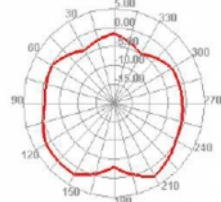
2450.000MHz H



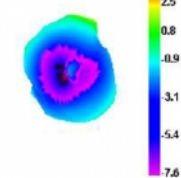
2500.000MHz E1



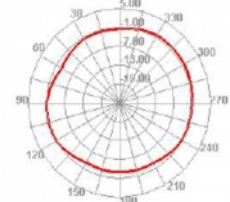
2500.000MHz E2



2500.000MHz



2500.000MHz H



Allgemein

Geeignet für Innenbereich:	ja
----------------------------	----

Technische Eigenschaften

Frequenzbereich:	2,4 - 2,5 GHz
Antennengewinn:	2 dBi
Impedanz:	50 Ω
Betriebstemperatur:	-40 °C ~ 85 °C
Polarisation:	vertikal
VSWR:	2,5

Physikalische Eigenschaften

Antennentyp:	Dipolantenne omnidirektional
Gehäusefarbe:	schwarz
Gehäusematerial:	Gummi
Länge:	50 mm