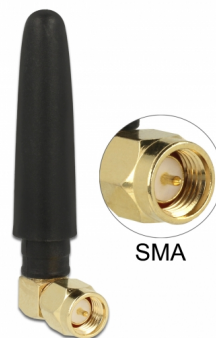


Delock Všesměrová anténa SMA zástrčková 90° pro signál WLAN 802.11 b/g/n, 2 dBi, s výklopným spojem a z ohebného materiálu, černá

Popis

Tato anténa od Delocku umožňuje využívání pásma 2,4 GHz v interiéru. Je kompletně kompatibilní s Bluetooth, WLAN 2,4 GHz, ZigBee 2,4 GHz, ISM 2,4 GHz.



Číslo produktu 12624

EAN: 4043619126248

Země původu: China

Balení: Plastová taška se zipem

Technické detaily

- Konektor: 1 x SMA samec 90°
- Bluetooth, WLAN 2,4 GHz, ZigBee 2,4 GHz, ISM
- Frekvenční rozsah: 2,4 - 2,5 GHz
- Anténní zisk: 2 dBi
- Impedance: 50 Ohm
- VSWR: 2,5
- Polarizace: lineární, vertikální
- Provozní teplota: -40 °C ~ 85 °C
- Materiál pouzdra: rubber
- Barva: černá
- Délka antény: cca. 5 cm

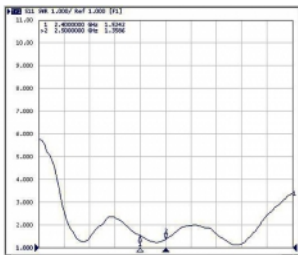
Systémové požadavky

- Zařízení s volným SMA konektorem

Obsah balení

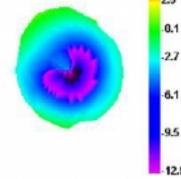
- Anténa

Příslušenství

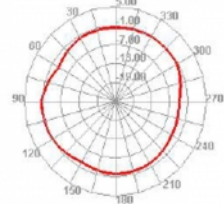


Freq (MHz)	Effi (%)	Effi (dB)	Gain (dBi)	Gain (dBd)
2400	70,99	-1,49	4,17	2,02
2410	69,47	-1,58	3,91	1,76
2420	69,27	-1,59	3,83	1,68
2430	69,19	-1,60	3,67	1,52
2440	68,08	-1,67	3,54	1,39
2450	69,57	-1,58	3,58	1,43
2460	70,66	-1,51	3,56	1,41
2470	71,76	-1,44	3,57	1,42
2480	72,30	-1,41	3,50	1,35
2490	73,39	-1,34	3,56	1,41
2500	73,47	-1,34	3,60	1,45

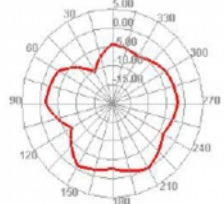
2400.000MHz



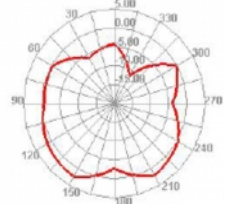
2400.000MHz H



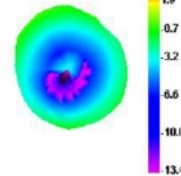
2400.000MHz E1



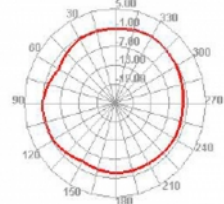
2400.000MHz E2



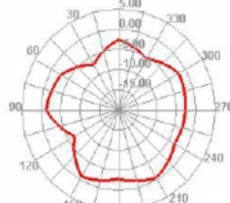
2450.000MHz



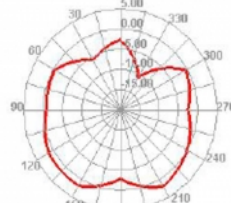
2450.000MHz H



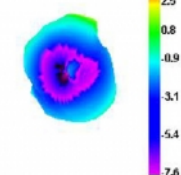
2450.000MHz E1



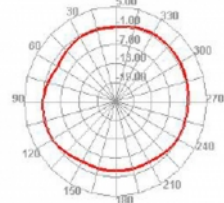
2450.000MHz E2



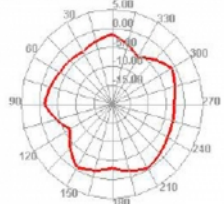
2500.000MHz



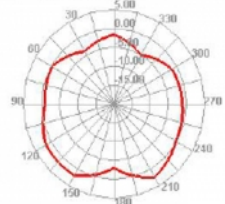
2500.000MHz H



2500.000MHz E1



2500.000MHz E2



General

Suitable for indoor:	Yes
----------------------	-----

Technical characteristics

Frequency range:	2,4 - 2,5 GHz
Antenna gain:	2 dBi
Impedance:	50 Ω
Provozní teplota:	-40 °C ~ 85 °C
Polarisation:	vertikal
VSWR:	2,5

Physical characteristics

Antenna type:	dípol antenna všesměrová
Pouzdro barva:	černá
Materiál pouzdra:	rubber
Délka:	50 mm