

Delock LTE UMTS GSM Antenn N hona 7 - 10 dBi riktad vägg- och stagmontering utomhus

Beskrivning

Denna antenn från Delock möjliggör användning av olika LTE, GSM och UMTS-band både inom- och utomhus. Den är helt kompatibel med Bluetooth, WLAN 2,4 GHz, ZigBee, DECT, Z-Wave och LoRa 868 MHz / 915 MHz.



Artikelnummer 12435

EAN: 4043619124350

Ursprungsland: China

Paket: White Box

Specifikationer

- Anslutning: 1 x N-hona
- Frekvensområde:
698 - 960 MHz
1710 - 2700 MHz
- ZigBee, Bluetooth, WLAN 2,4 GHz, DECT, Z-Wave, LoRa 868 MHz / 915 MHz
- Antennförstärkning: 7 - 10 dBi
- Impedans: 50 Ohm
- VSWR: 1,8
- Polarisering: vertikal
- Horisontell spridningsvinkel: 70°
- Vertikal spridningsvinkel: 55°
- Överföringseffekt: max 100 W
- Höljets material: ABS
- Skyddsklass: IP65
- Färg: vit
- Drifttemperatur: -40 °C ~ 70 °C
- Mått (LxBxH): ca. 210 x 180 x 45 mm

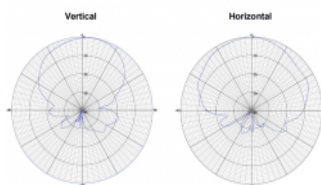
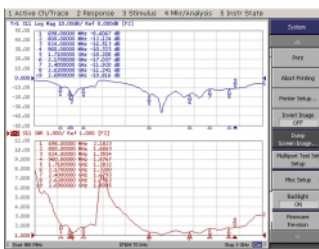
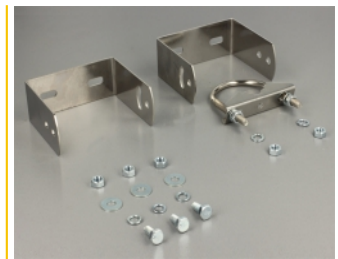
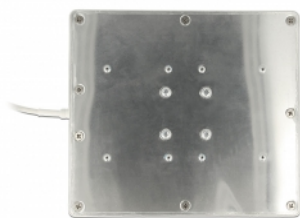
Systemkrav

- Kabel med N-hane

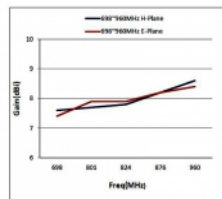
Paketets innehåll

- LTE-antenn

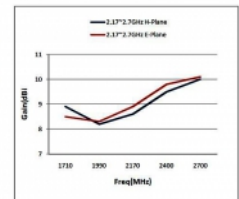
Bilder



H-Plane	
MHz	dBi
698	5
900	6,8
960	7,1
Average: 6,3	

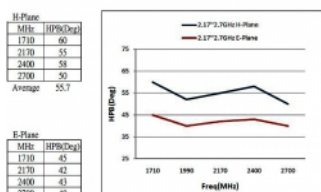
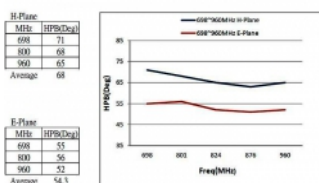


H-Plane	
MHz	dBi
1710	8,9
2170	8,8
2400	9,5
2700	10
Average: 9,25	



E-Plane	
MHz	dBi
698	4,8
900	6,9
960	7,1
Average: 6,2	

E-Plane	
MHz	dBi
1710	8,5
2170	8,9
2400	9,8
2700	10,1
Average: 9,32	



E-Plane	
MHz	HPBW(Deg)
698	55
900	56
960	52
Average: 54,3	

E-Plane	
MHz	HPBW(Deg)
1710	45
2170	43
2400	40
2700	40
Average: 42,5	

Interface

kontakt:	1 x N hona
----------	------------

Technical characteristics

Frequency range:	1710 - 2700 MHz 698 MHz - 960 MHz
Gain:	7 - 10 dBi
Beam width horizontal:	70°
Beam width vertical:	55°
Impedans:	50 Ω
Driftstemperatur:	-40 °C ~ 70 °C
Polarisation:	vertikal
Power handling:	100W
VSWR:	1,8

Physical characteristics

Höljets material:	ABS
Weight:	0.5 kg
Längd:	210 mm
Width:	180 mm
Height:	45 mm
Färg:	vit