

Delock Antenne LTE UMTS GSM femelle N 7 - 10 dBi directionnelle montée à l'extérieur sur mur ou sur poteau

Description

Cette antenne Delock permet d'utiliser différentes bandes LTE, GSM et UMTS à l'intérieur et à l'extérieur. Elle est complètement compatible avec Bluetooth, WLAN 2,4 GHz, ZigBee, DECT, Z-Wave et LoRa 868 MHz / 915 MHz.



N° produit 12435

EAN: 4043619124350

Pays d'origine: China

Emballage: White Box

Détails techniques

- Connecteur : 1 x N femelle
- Plage de fréquence :
 - 698 - 960 MHz
 - 1710 - 2700 MHz
- ZigBee, Bluetooth, WLAN 2,4 GHz, DECT, Z-Wave, LoRa 868 MHz / 915 MHz
- Gain d'antenne : 7 - 10 dBi
- Impédance : 50 Ohms
- VSWR : 1,8
- Polarisation : verticale
- Angle de faisceau horizontal : 70°
- Angle du faisceau vertical : 55°
- Puissance de transmission : max. 100 W
- Matériau du boîtier : ABS
- Classe de protection : IP65
- Couleur : blanc
- Température de fonctionnement : -40 °C ~ 70 °C
- Dimensions (LxlxH) : env. 210 x 180 x 45 mm

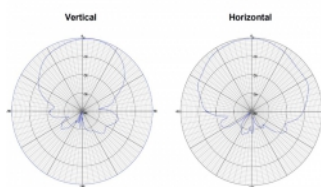
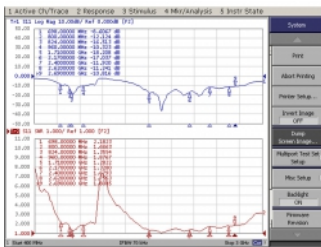
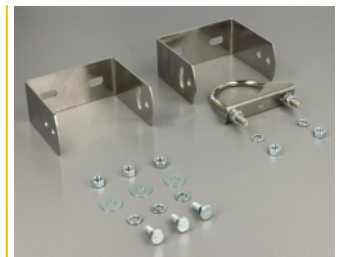
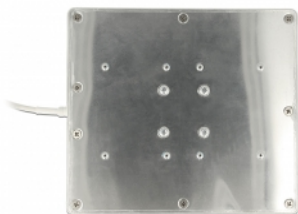
Configuration système requise

- Câble avec N mâle

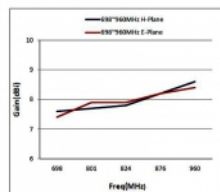
Contenu de l'emballage

- Antenne LTE

Image

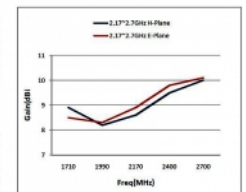


H-Plane	
MHz	dBi
698	5
900	6.8
960	7.1
Average: 6.3	



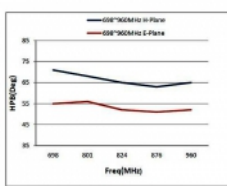
E-Plane	
MHz	dBi
698	4.9
900	6.9
960	7.1
Average: 6.2	

H-Plane	
MHz	dBi
1710	8.6
2170	8.6
2400	9.5
2700	10
Average: 9.25	



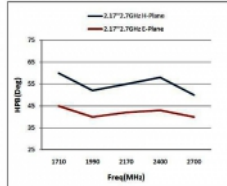
E-Plane	
MHz	dBi
1710	8.5
2170	8.5
2400	9.8
2700	10.1
Average: 9.32	

H-Plane	
MHz	HPBW(Deg)
698	71
900	68
960	65
Average: 68	



E-Plane	
MHz	HPBW(Deg)
698	55
900	50
960	52
Average: 54.3	

H-Plane	
MHz	HPBW(Deg)
1710	60
2170	55
2400	58
2700	50
Average: 55.7	



E-Plane	
MHz	HPBW(Deg)
1710	45
2170	42
2400	43
2700	40
Average: 42.5	

Interface

connecteur :	1 x N femelle
--------------	---------------

Technical characteristics

Frequency range:	1710 - 2700 MHz 698 MHz - 960 MHz
Gain:	7 - 10 dBi
Beam width horizontal:	70°
Beam width vertical:	55°
Impédance s:	50 Ω
Température de fonctionnement :	-40 °C ~ 70 °C
Polarisation:	vertikal
Power handling:	100W
VSWR:	1,8

Physical characteristics

Matériau du boîtier :	ABS
Weight:	0.5 kg
Longueur:	210 mm
Width:	180 mm
Height:	45 mm
Couleur:	blanc