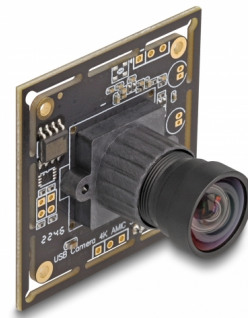


Delock USB 2.0 Μονάδα Φωτογραφικής μηχανής με HDR 8,3 mega pixel IMX415 Sony® Starvis™ 81 ° V6 σταθερή εστίασης

Περιγραφή

Αυτή η μονάδα φωτογραφικής μηχανής USB 2.0 της Delock προσφέρει σε σταθερή κατασκευή υψηλή ανάλυση και χαμηλή κατανάλωση ενέργειας. Είναι ιδανικά κατάλληλη για εγκατάσταση σε βιομηχανικά εξαρτήματα όπως IPC, ενσωματωμένα συστήματα, αισθητήρες και σε κατασκευές εσωτερικά των συσκευών. Η χρήση ενός αισθητήρα ευαίσθητου ως προς το φως με φωτεινότητα στην πίσω πλευρά (BSI) διευρύνει τη σκοπιά της μονάδας.



Αρ. προϊόντος 12073

EAN: 4043619120734

Χώρα προέλευσης: China

Συσκευασία: Retail Box

HDR - ?????? ?????????? ??????

Επιτρέπει την αύξηση του συνολικού δυναμικού εύρους για την βεβαίωση πιο λεπτομερών εικόνων σε τοπία με φωτεινά και σκουρόχρωμα σημεία.

Προδιαγραφές

- Συνδετήρας: 1 x 4 ακίδων κεφαλίδα USB 2.0 θηλυκό SMT, απόσταση βήματος 1,5 mm
- Διακριτική ικανότητα: 8,3 megapixel
- Αισθητήρας: IMX415 Sony® Starvis™
- Με οπτικό φίλτρο IR
- Μέγιστη ανάλυση: UHD @ 30 fps (3840 x 2160)
- Τρέχουσα κατανάλωση: περίπου 100 mA
- τάση λειτουργίας: 5 V DC
- Θερμοκρασία λειτουργίας: -10 °C ~ 70 °C
- Υγρασία λειτουργίας: ≤ 80 %
- Μέγεθος αισθητήρα: 1/2,8"
- Ευαισθησία: 1,2 V / lx s
- Ρυθμός σήματος ήχου (SNR): περίπου 41 dB
- Δυναμικό εύρος: 72 dB
- Σταθερή εστίαση: 0,3 μ. - άπειρο
- Άνοιγμα: F/2,7
- Σπείρωμα φακού: M12
- Ρυθμός εικόνας: όλες οι αναλύσεις MJPG 30 fps

- Διαστάσεις (ΜxΠxΥ): περ. 38,0 x 38,0 x 22,3 mm

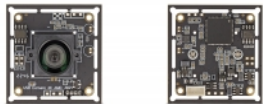
Απαιτήσεις συστήματος

- Συσκευή με υποστήριξη UVC
- Windows 10/10-64/11
- DirectX 9.0c ή νεότερο
- Linux Kernel 2.6.15 ή νεότερο με Video4Linux

Περιεχόμενα συσκευασίας

- Μονάδα Κάμερας

Εικόνες



General

Supported operating system:	Linux Kernel 2.6.15 ή νεότερο Windows 10 32-bit Windows 10 64-bit Windows 11
Operating system requirement:	Windows DirectX from 9.0c Linux with Video4Linux

Interface

σύνδεσμος :	1 x 4 pin USB 2.0 pin header female SMT , pitch 1.5 mm
-------------	--

Technical characteristics

Operating voltage:	5 V DC
Θερμοκρασία λειτουργίας:	-10 °C ~ 70 °C
Maximum screen resolution:	1080p
Sensor Size:	1/2.8"
Current consumption:	100 mA

Physical characteristics

Μήκος:	38,0 mm
Width:	38,0 mm
Height:	22,3 mm