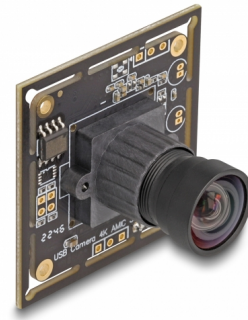


Delock Módulo de cámara USB 2.0 con HDR de 8,3 megapíxeles y IMX415 Sony® Starvis™ 81° V6 de enfoque fijo

Descripción

Este módulo de cámara USB 2.0 de Delock ofrece en una construcción compacta una alta resolución y bajo consumo de energía. Es ideal para la instalación en componentes industriales como IPC, sistemas integrados, sensores y en la fabricación de dispositivos. El uso de un sensor fotosensible con iluminación posterior (BSI) amplía el alcance de este módulo.



HDR - Alto rango dinámico

Permite aumentar el rango dinámico global a fin de garantizar imágenes más detalladas en escenas con zonas claras y oscuras.

Número de elemento 12073

EAN: 4043619120734

Pais de origen: China

Paquete: Retail Box

Detalles técnicos

- Conector: 1 x base de conexiones USB 2.0 de 4 pines hembra SMT, distancia entre ejes 1,5 mm
- Resolución: 8,3 megapíxeles
- Sensor: IMX415 Sony® Starvis™
- Con filtro IR óptico
- Resolución máxima: UHD @ 30 fps (3840 x 2160)
- Consumo de corriente: aprox. 100 mA
- Voltaje de funcionamiento: 5 V DC
- Temperatura de funcionamiento: -10 °C ~ 70 °C
- Humedad de funcionamiento: ≤ 80 %
- Tamaño del sensor: 1/2,8"
- Sensibilidad: 1,2 V / lx s
- Relación de ruido de señal (SNR): aprox. 41 dB
- Rango dinámico: 72 dB
- Enfoque fijo: 0,3 m - infinito
- Apertura: F/2,7
- Rosca del objetivo: M12
- Frecuencia de imagen: todas las resoluciones MJPG 30 fps

- Dimensiones (LxANxAL): aprox. 38,0 x 38,0 x 22,3 mm
-

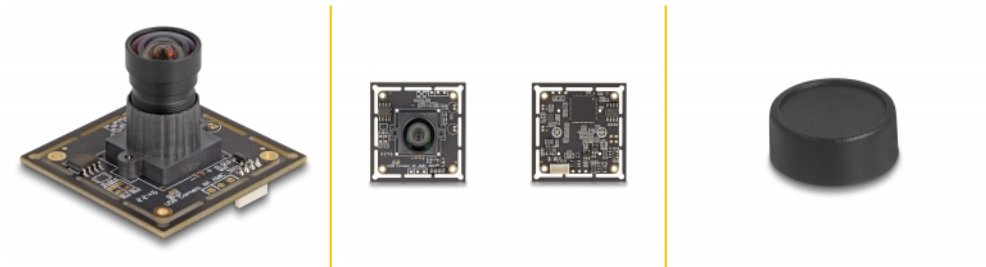
Requisitos del sistema

- Dispositivo compatible con UVC
 - Windows 10/10-64/11
 - DirectX 9.0c o superior
 - Linux Kernel 2.6.15 o superior con Video4Linux
-

Contenido del paquete

- Módulo de cámara
-

Image



General

Supported operating system:	Linux Kernel 2.6.15 o superior Windows 10 32-bit Windows 10 64-bit Windows 11
Operating system requirement:	Windows DirectX from 9.0c Linux with Video4Linux

Interface

conector :	1 x 4 pin USB 2.0 pin header female SMT , pitch 1.5 mm
------------	--

Technical characteristics

Operating voltage:	5 V DC
Temperatura de funcionamiento:	-10 °C ~ 70 °C
Maximum screen resolution:	1080p
Sensor Size:	1/2.8"
Current consumption:	100 mA

Physical characteristics

Longitud:	38,0 mm
Width:	38,0 mm
Height:	22,3 mm