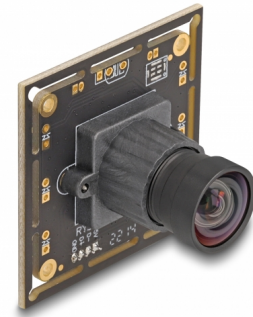


Delock Modulo telecamera USB 2.0 con HDR 2,1 megapixel 84° V6 messa a fuoco fissa

Descrizione

Questo modulo telecamera USB 2.0 Delock offre in una struttura compatta un'alta risoluzione e bassi consumi energetici. È ideale per essere installata in componenti industriali come IPC, sistemi integrati, sensori e nella produzione di dispositivi. L'uso di un sensore fotosensibile con retroilluminazione (BSI) amplia la portata di questo modulo.



HDR - High Dynamic Range

Consente di aumentare la gamma dinamica complessiva per garantire immagini più dettagliate in scene con aree chiare e scure.

Articolo n. 12069

EAN: 4043619120697

Paese di origine: China

Pacchetto: Retail Box

Dettagli tecnici

- Connettore: 1 x connettore USB 2.0 a 4 pin femmina SMT, distanza passo 1,5 mm
- Risoluzione: 2,1 megapixel
- Sensore: PS4231
- Con filtro ottico IR
- Risoluzione massima: 1080p @ 30 fps (1920 x 1080)
- Funzioni del processore del sensore di immagine:
Calibrazione automatica del livello del nero (ABLCL)
Mappatura locale dei toni incorporata
Cancellazione del sole nero da parte dei sensori CMOS
- Consumo: ca. 100 mA
- Tensione operativa: 5 V DC
- Temperatura di esercizio: -10 °C ~ 70 °C
- Umidità di funzionamento: ≤ 80 %
- Dimensioni del sensore: 1/2,7"
- Sensibilità: 5,8 V / lx s
- Rapporto segnale rumore (SNR): circa 41 dB
- Gamma dinamica: 85 dB
- Messa a fuoco fissa: 0,3 m - infinita
- Apertura: F/3,2

- Filettatura dell'obiettivo: M12
- Frame rate: tutte le risoluzioni MJPG 30 fps
- Dimensioni (LxPxA): ca. 38,0 x 38,0 x 22,3 mm

Requisiti di sistema

- Dispositivo con supporto UVC
- Windows 10/10-64/11
- DirectX 9.0c o superiore
- Linux Kernel 2.6.15 o superiore con Video4Linux

Contenuto della confezione

- Modulo della Camera

Immagini



General

Supported operating system:	Linux Kernel 2.6.15 o superiore Windows 10 32-bit Windows 10 64-bit Windows 11
Operating system requirement:	Windows DirectX from 9.0c Linux with Video4Linux

Interface

connector:	1 x 4 pin USB 2.0 pin header female SMT , pitch 1.5 mm
------------	--------------------------------------------------------

Technical characteristics

Operating voltage:	5 V DC
Temperatura di esercizio:	-10 °C ~ 70 °C
Maximum screen resolution:	1080p
Sensor Size:	1/2.7"
Current consumption:	100 mA

Physical characteristics

Lunghezza:	38,0 mm
Width:	38,0 mm
Height:	22,3 mm