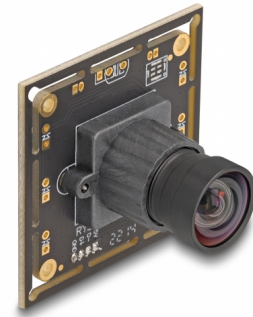


# Delock USB 2.0 Kameramodul mit HDR 2,1 Megapixel 84° V6 Fixfokus

## Beschreibung

Dieses USB 2.0 Kameramodul von Delock bietet in sehr kompakter Bauform eine hohe Auflösung bei geringem Stromverbrauch. Es ist ideal für den Einbau in Industriekomponenten wie IPCs, Embedded Systemen, Sensoren sowie im Gerätebau geeignet. Die Verwendung eines lichtempfindlichen Sensors mit rückwärtiger Belichtung (BSI) erweitert den Anwendungsbereich dieses Moduls.



## HDR - High Dynamic Range

Ermöglicht die Vergrößerung des Gesamtdynamikbereichs, um detailliertere Bilder in Szenen mit hellen und dunklen Bereichen zu gewährleisten.

**Artikel-Nr. 12069**

EAN: 4043619120697

Ursprungsland: China

Verpackung: Retail Box

## Technische Daten

- Anschluss: 1 x 4 Pin USB 2.0 Pfostenbuchse SMT, Rastermaß 1,5 mm
- Auflösung: 2,1 Megapixel
- Sensor: PS4231
- Mit optischem IR Filter
- Maximale Auflösung: 1080p @ 30 fps (1920 x 1080)
- Funktionen des Bildsensor-Prozessors:
  - Automatische Schwarzwertkalibrierung (ABLC)
  - Eingebettetes Local Tone Mapping
  - Unterdrückung des black sun Effektes bei CMOS Sensoren
- Stromaufnahme: ca. 100 mA
- Betriebsspannung: 5 V DC
- Betriebstemperatur: -10 °C ~ 70 °C
- Betriebsluftfeuchtigkeit: ≤ 80 %
- Sensorgröße: 1/2,7"
- Empfindlichkeit: 5,8 V / lx s
- Signal-Rausch-Verhältnis (SNR): ca. 41 dB
- Dynamikbereich: 85 dB
- Fixfokus: 0,3 m - unendlich
- Blendenwert: F/3,2

- Objektivgewinde: M12
- Frameraten: alle Auflösungen MJPG 30 fps
- Maße (LxBxH): ca. 38,0 x 38,0 x 22,3 mm

---

## Systemvoraussetzungen

- Gerät mit UVC Unterstützung
- Windows 10/10-64/11
- DirectX 9.0c oder höher
- Linux Kernel 2.6.15 oder höher mit Video4Linux

---

## Packungsinhalt

- Kameramodul

---

## Abbildungen



## Allgemein

Unterstütztes Betriebssystem:	Linux Kernel 2.6.15 oder höher Windows 10 32-Bit Windows 10 64-Bit Windows 11
Betriebssystemvoraussetzung:	Windows mit DirectX ab 9.0c Linux mit Video4Linux

## Schnittstelle

Anschluss:	1 x 4 Pin USB 2.0 Pfostenbuchse SMT, Rastermaß 1,5 mm
------------	---

## Technische Eigenschaften

Betriebsspannung:	5 V DC
Betriebstemperatur:	-10 °C ~ 70 °C
Maximale Bildauflösung:	1080p
Sensorgröße:	1/2.7"
Stromaufnahme:	100 mA

## Physikalische Eigenschaften

Länge:	38,0 mm
Breite:	38,0 mm
Höhe:	22,3 mm