

Delock Antenă LTE, SMA tată, 7 - 9 dBi, direcțională, cu cablu de conectare (RG-58, 5 m), alb, de exterior

Descriere scurta

Această antenă LTE de la Delock permite utilizarea diferitelor benzi LTE în interior și în exterior. Este complet compatibilă cu GSM, UMTS, Bluetooth, WLAN la 2,4 GHz, ZigBee, DECT și Z-Wave.



Nr. 12001

EAN: 4043619120017

Țara de origine: China

Pachet: White Box

Detalii tehnice

- Conector: 1 x SMA tată
- Interval frecvență: 698 - 960 MHz, 1710 - 2700 MHz
- GSM, UMTS, Bluetooth, WLAN 2,4 GHz, ZigBee, DECT, Z-Wave
- Amplificare antenă: 7 - 9 dBi
- Polarizare: verticală
- Unghi fascicul pe orizontală: 90°
- Unghi fascicul pe verticală: 60°
- Impedanță: 50 Ohm
- VSWR: 2,0
- Temperatură în stare de funcționare: -40 °C ~ 60 °C
- Material carcasă: ABS rezistent la UV
- Culoare: alb
- Dimensiunii (LxlxÎ): aprox. 290 x 210 x 65 mm
- Tip cablu: coaxial
- Tip cablu: RG-58
- Culoare cablu: negru
- Atenuare cablu: 0,5 dB @ 800 MHz pe metru
- Diametru cablu: ca. 5 mm
- Lungime cablu, inclusiv conectori: cca. 5 m

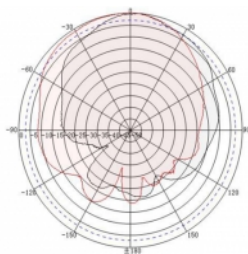
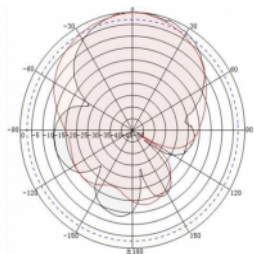
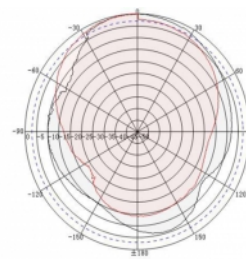
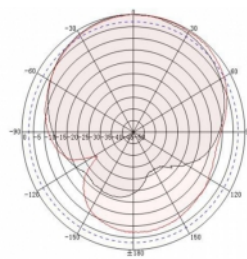
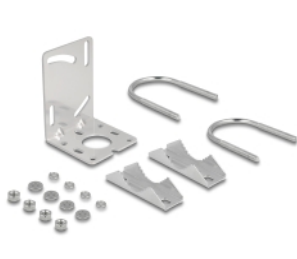
Cerinte de sistem

- Dispozitiv cu un port mamă SMA liber

Pachetul contine

- Antenă LTE
- Kit montare pe stâlp

Imagini



General

Mounting type:	pole
Protection category:	IP55
Suitable for indoor:	Da
Suitable for outdoor:	Da

Interface

connector:	1 x SMA tată
------------	--------------

Technical characteristics

Frequency range:	1710 - 2700 MHz 698 MHz - 960 MHz
Antenna gain:	7 - 9 dBi
Beam width horizontal:	90°
Beam width vertical:	60°
Impedance:	50 Ω
Temperatură în stare de funcționare:	-40 °C ~ 60 °C
Polarisation:	vertical
Power handling:	50 W
VSWR:	1,8

Physical characteristics

Weight:	1,2 kg
Cable category:	coaxial
Cable type:	RG-58
Cable attenuation:	0,5 dB la 800 MHz pe metru
Cable colour:	negru

Cable length:	5 m (incl. connectors)
Lungime:	29,0 mm
Width:	21 cm
Height:	6.5 cm
Colour:	alb