

Delock Kibővítő csatlakozó kocka 3 irányú gyerekszárrel és USB PD 3.0 töltővel 20 W, 1,5 m hosszú kábellel, fehér színű

Leírás

A Delock csatlakozó kocka hosszabbító USB töltő funkcióval alkalmas különböző eszközök kényelmes csatlakoztatására. A fali konnektorhoz tartozó csatlakozó beépített így az eszköz rögzíthető közvetlenül a falba vagy az asztal alá.



Csinálj 3-t 1-ből!

Akár a konyhában, a lakótérben vagy az irodában nincs elég szabad csatlakozó, ez a multi- csatlakozó három földelt csatlakozási lehetőséget csinál egyből. A kocka kialakítás kisebb helyet foglal.

USB töltővel ellátott

A konnektorok mellett egy USB Type-C™ és egy A-típusú USB töltő port is biztosított a terméken. Az általános gyorsöltő technikák, mint a Power Delivery (PD) 3.0, támogatottak. Ez teszi a töltés a lehető leggyorsabbá és legbiztonságosabbá.

Tételszám 11502

EAN: 4043619115020

Származási hely: China

Csomag: Retail Box

Műszaki adatok

- Csatlakozó:
 - Bemenet:
 - 1 x csatlakozó CEE 7/7
 - Kimenet:
 - 3 x foglalat CEE 7/3
 - 1 x USB A-típusú hüvely
 - 1 x USB Type-C™ hüvely
- Mért áramerősség: 16,0 A / 250 V~
- Márt teljesítmény: 3680,0 W
- Falraszerelhető
- LED-fények az állapot nyomon követésére
- USB töltő:
 - Bemenet: AC 250 V / 50 Hz / 0,5 A
 - Kimeneti teljesítmény: összesen max. 20,0 W

USB-A: 5,0 V / 3,0 A, 9,0 V / 2,22 A, 12,0 V / 1,67 A

USB-CTM: 5,0 V / 3,0 A, 9,0 V / 2,22 A, 12,0 V / 1,67 A

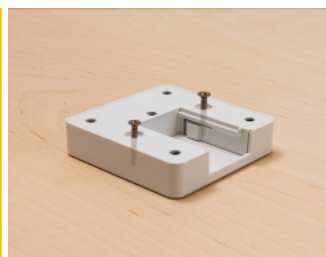
Túlfeszültség, túlmelegedés elleni védelem és rövidzárlat elleni védelem

- Aktív üzemmódban mért átlagos hatásfok 82,06 %
- Hatásfok alacsony (10 %-os) terhelésnél 78,21 %
- Üresjárási üzemmódban mért energiafogyasztás 0,138 W
- Szín: fehér
- Kábelhossz: kb. 1,5 m
- Méretek (HxSzxM): kb. 62 x 62 x 65 mm

A csomag tartalma

- Csatlakozó kocka
- 2 csavar
- Használati utasítás

Képek



General

Protection:	Input overvoltage protection Rövidzár elleni védelem Túlmelegedés elleni védelem
-------------	--

Interface

Csatlakozó 1:	1 x csatlakozó CEE 7/7
Csatlakozó 2:	3 x Steckdose CEE 7/3 mit Kindersicherung
csatlakozó 3:	1 x USB Type-C™ tápfeszültség-csatlakozóhüvely 1 x USB A-típusú hüvely

Physical characteristics

Hosszúság:	66 mm
Width:	66 mm
Height:	87 mm
Szín:	fehér

Power supply

Input:	AC 100 - 240 V / 50 - 60 Hz / 0,5 A
Output:	5,0 V / 3,0 A 12,0 V / 1,67 A 9,0 V / 2,22 A