

Delock Rozdzielacz Socket Cube 3-wejściowe z zabezpieczeniem przed dziećmi i ładowarką USB PD 3.0 20 W, kabel 1,5 m, białe

Opis

Kostka rozgałęźna z przedłużaczem firmy Delock z funkcją ładowania USB pozwala na wygodne łączenie różnych urządzeń. Produkt wyposażono we wspornik ścienny, można więc mocować gniazda na ścianie lub pod biurkiem.



Trzy gniazda z jednego

W kuchni, pokoju lub biurze. Często brakuje wolnych gniazd. Ta kostka rozgałęźna pozwala uzyskać trzy gniazda z jednego z uziemieniem. Kształt kostki oznacza też oszczędność miejsca.

Dołączona ładowarka USB

Oprócz gniazd dostępne są: jeden port USB Type-C™ i jeden port ładowania USB Typ-A. Wspierane są popularne technologie szybkiego ładowania, takie jak Power Delivery (PD) 3.0. Dzięki temu proces ładowania jest bezpieczny i najszybszy, jak to możliwe.

Numer artykułu 11502

EAN: 4043619115020

Kraj pochodzenia: China

Opakowanie: Retail Box

Szczegóły techniczne

- Złącze:
 - Wejście:
 - 1 x wtyk CEE 7/7
 - Wyjście:
 - 3 x gniazdo CEE 7/3
 - 1 x USB Typ-A żeński
 - 1 x USB Type-C™ żeńskie
- Prąd znamionowy: 16,0 A / 250 V~
- Moc znamionowa: 3680,0 W
- Możliwy montaż na ścianie
- Diody LED do monitorowania stanu
- USB Ładowarka:
 - Wejście: AC 250 V / 50 Hz / 0,5 A
 - Moc wyjściowa: maks. 20,0 W łącznie

USB-A: 5,0 V / 3,0 A, 9,0 V / 2,22 A, 12,0 V / 1,67 A

USB-CTM: 5,0 V / 3,0 A, 9,0 V / 2,22 A, 12,0 V / 1,67 A

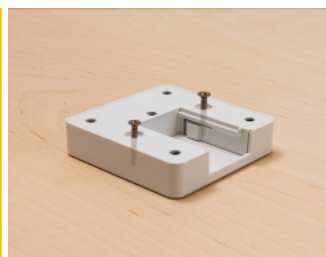
Ochrona nadprądowa, zabezpieczenie przed przegrzaniem, ochrona przeciwzwarciowa

- Średnia sprawność podczas pracy 82,06 %
- Sprawność przy niskim obciążeniu (10 %) 78,21 %
- Zużycie energii w stanie bez obciążenia 0,138 W
- Kolor: biały
- Długość kabla: ok. 1,5 m
- Wymiary (DxSxW): ok. 62 x 62 x 65 mm

Zawartość opakowania

- Kostka rozgałęźna
- 2 śrubka
- Instrukcja obsługi

Zdjęcia



General

Protection:	Input overvoltage protection Ochrona przed zwarcie Ochrona przed przegrzaniem
-------------	-------------------------------------------------------------------------------------

Interface

Złącze 1:	1 x wtyk CEE 7/7
Złącze 2:	3 x Steckdose CEE 7/3 mit Kindersicherung
złącze 3:	1 x USB Type-C™ Power Delivery, wtyk żeński 1 x USB Typ-A żeński

Physical characteristics

Długość:	66 mm
Width:	66 mm
Height:	87 mm
Kolor:	biały

Power supply

Input:	AC 100 - 240 V / 50 - 60 Hz / 0,5 A
Output:	5,0 V / 3,0 A 12,0 V / 1,67 A 9,0 V / 2,22 A