

Delock Cubo de 3 vías con seguro para niños y cargador USB PD 3.0, 20 W, con cable de extensión de 1,5 m, blanco

Descripción

La extensión de enchufe cúbico de Delock con función de carga USB es adecuado para una conexión conveniente de varios dispositivos. Se integra un soporte de pared, por lo que el enchufe también se puede montar en la pared o debajo del escritorio.



Haz 3 de 1

Ya sea en la cocina, la sala o la oficina. Harán falta enchufes libres. Este enchufe múltiple hace tres enchufes a partir de una conexión a tierra libre. La forma del cubo también proporciona una solución que ahorra espacio.

Cargador USB incluido

Además de los tomacorrientes, incluye un puerto de carga USB Type-C™ y otro USB Tipo-A. Se admiten las tecnologías de carga rápida habituales, como Power Delivery (PD) 3.0. Esto hace que el proceso de carga sea lo más seguro y rápido posible.

Número de elemento 11502

EAN: 4043619115020

Pais de origen: China

Paquete: Retail Box

Detalles técnicos

- Conectores:
 - Entrada:
 - 1 x enchufe CEE 7/7
 - Salida:
 - 3 x tomacorriente CEE 7/3
 - 1 x USB Tipo-A hembra
 - 1 x USB Type-C™ hembra
- Corriente nominal: 16,0 A / 250 V ~
- Potencia nominal: 3680,0 W
- Opción de montaje en pared
- LED para supervisión de estado
- USB Cargador:
 - Entrada: 250 VCA / 50 Hz / 0,5 A

Potencia de salida: 20,0 W máximo en total

USB-A: 5,0 V / 3,0 A, 9,0 V / 2,22 A, 12,0 V / 1,67 A

USB-C™: 5,0 V / 3,0 A, 9,0 V / 2,22 A, 12,0 V / 1,67 A

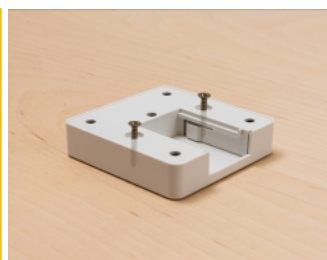
Protección contra exceso de corriente, protección contra exceso de temperatura y protección contra cortocircuito

- Eficiencia media en activo 82,06 %
- Eficiencia a baja carga (10 %) 78,21 %
- Consumo eléctrico en vacío 0,138 W
- Color: blanco
- Longitud del cable: aprox. 1,5 m
- Dimensiones (LxANxAL): aprox. 62 x 62 x 65 mm

Contenido del paquete

- Enchufe cúbico
- 2 tornillos
- Manual del usuario

Image



General

Protection:	Input overvoltage protection Protección contra cortocircuitos Protección contra sobrecalentamientos
-------------	---

Interface

Conector 1:	1 x enchufe CEE 7/7
Conector 2 :	3 x Steckdose CEE 7/3 mit Kindersicherung
conector 3:	1 x Entrega de alimentación USB Type-C™ hembra 1 x USB Tipo-A hembra

Physical characteristics

Longitud:	66 mm
Width:	66 mm
Height:	87 mm
Color:	blanco

Power supply

Input:	AC 100 - 240 V / 50 - 60 Hz / 0,5 A
Output:	5,0 V / 3,0 A 12,0 V / 1,67 A 9,0 V / 2,22 A