

# Delock Steckdosenwürfel mit Verlängerungskabel 3-fach mit Kindersicherung und USB PD 3.0 Ladegerät 20 W, 1,5 m Kabel, weiß

## Beschreibung

Der 3-fach Steckdosenwürfel von Delock mit USB Ladefunktion eignet sich zum komfortablen Anschluss von verschiedenen Geräten. Eine Wandhalterung ist integriert, so dass die Steckdose auch an die Wand oder unter den Schreibtisch montiert werden kann.



## Aus 1 mach 3

Ob in der Küche, Wohnbereich oder Büro, es fehlt an genügend freien Steckdosen. Diese Mehrfachsteckdose macht aus einer freien Schutzkontaktsteckdose drei. Die Würfelform sorgt zudem für eine platzsparende Lösung.

## USB Ladegerät inklusive

Zusätzlich zu den Steckdosen werden ein USB Type-C™ und ein USB Typ-A Ladeport zur Verfügung gestellt. Gängige Schnelllade-Technologien, wie beispielsweise Power Delivery (PD) 3.0, werden unterstützt. Dadurch erfolgt der Ladevorgang so sicher und schnell wie möglich.

**Artikel-Nr. 11502**

EAN: 4043619115020

Ursprungsland: China

Verpackung: Retail Box

## Technische Daten

- Anschlüsse:
  - Eingang:
    - 1 x Stecker CEE 7/7
  - Ausgang:
    - 3 x Steckdose CEE 7/3
    - 1 x USB Typ-A Buchse
    - 1 x USB Type-C™ Buchse
- Nennstrom: 16,0 A / 250 V~
- Nennleistung: 3680,0 W
- Wandbefestigungsmöglichkeit
- LEDs zur Statuskontrolle
- USB Ladegerät:

Eingang: AC 250 V / 50 Hz / 0,5 A

Ausgangsleistung: max. 20,0 W gesamt

USB-A: 5,0 V / 3,0 A, 9,0 V / 2,22 A, 12,0 V / 1,67 A

USB-C™: 5,0 V / 3,0 A, 9,0 V / 2,22 A, 12,0 V / 1,67 A

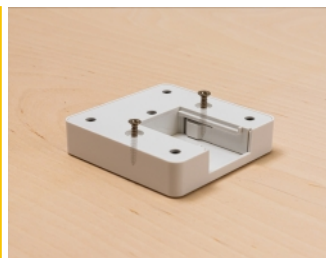
Überstromschutz, Überhitzungsschutz, Kurzschlusschutz

- Durchschnittliche Effizienz im Betrieb 82,06 %
- Effizienz bei geringer Last (10 %) 78,21 %
- Leistungsaufnahme bei Nulllast 0,138 W
- Farbe: weiß
- Kabellänge: ca. 1,5 m
- Maße (LxBxH): ca. 62 x 62 x 65 mm

## Packungsinhalt

- Steckdosenwürfel
- 2 Schrauben
- Bedienungsanleitung

## Abbildungen



## Allgemein

Schutz:	Eingangsüberspannungsschutz Kurzschlusschutz Überhitzungsschutz
---------	---

## Schnittstelle

Anschluss 1:	1 x Stecker CEE 7/7
Anschluss 2:	3 x Steckdose CEE 7/3 mit Kindersicherung
Anschluss 3:	1 x USB Type-C™ Power Delivery Buchse 1 x USB Typ-A Buchse

## Physikalische Eigenschaften

Länge:	66 mm
Breite:	66 mm
Höhe:	87 mm
Farbe:	weiß

## Netzteil

Netzteileingang:	AC 100 - 240 V / 50 - 60 Hz / 0,5 A
Netzteilaustritt:	5,0 V / 3,0 A 12,0 V / 1,67 A 9,0 V / 2,22 A