

# Delock Krychlová zásuvková prodlužovačka, třicestná, s dětskou pojistkou a s USB nabíječkou PD 3.0 o výkonu 20 W, s kabelem délky 1,5 m, bílá

## Popis

Tato rozšiřovací krychle se zásuvkami, značky Delock, s funkcí nabíjení přes USB, je vhodná k bezproblémovému připojování různých zařízení. Je tu také integrovaná stěnová konzola, aby bylo možno zásuvku namontovat na stěnu nebo pod stůl.



## Udělejte 3 z 1

Stejně tak kuchyni, jako v obývacím pokoji nebo v kanceláři. Vždy je nedostatek volných zásuvek. Tato vícenásobná zásuvka udělá z jedné volné uzemněné zásuvky tři zásuvky. Krychle navíc představuje řešení nedostatku místa.

## Dodáváno s USB nabíječkou

Kromě zásuvek má jeden nabíjecí port USB Type-C™ a jeden USB Typ-A. Běžné technologie rychlého nabíjení, jako například Power Delivery (PD) 3.0, jsou podporovány. Díky tomu je proces nabíjení tak bezpečný a rychlý, jak je jen možno.

## Číslo produktu 11502

EAN: 4043619115020

Země původu: China

Balení: Kartonová krabice

## Technické detaily

- Konektor:
  - Vstup:
    - 1 x zástrčka CEE 7/7
  - Výstup:
    - 3 x zásuvka CEE 7/3
    - 1 x USB Typ-A samice
    - 1 x USB Type-C™ samice
- Jmenovitý proud: 16,0 A / 250 V~
- Jmenovitý výkon: 3680,0 W
- Možnost zavěšení na zeď
- LED pro status monitorování
- USB nabíječka:
  - Vstup: AC 250 V / 50 Hz / 0,5 A

Výstupní výkon: max. 20,0 W celkem

USB-A: 5,0 V / 3,0 A, 9,0 V / 2,22 A, 12,0 V / 1,67 A

USB-C™: 5,0 V / 3,0 A, 9,0 V / 2,22 A, 12,0 V / 1,67 A

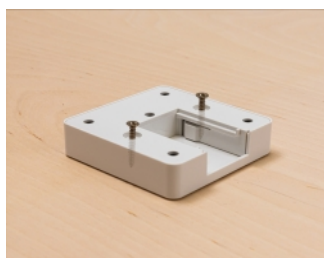
Proudová ochrana, ochrana proti přehřátí, ochrana proti zkratu

- Průměrná účinnost v aktivním režimu 82,06 %
- Účinnost při malém zatížení (10 %) 78,21 %
- Spotřeba energie ve stavu bez zátěže 0,138 W
- Barva: bílá
- Délka kabelu: cca. 1,5 m
- Rozměry (DxŠxV): cca. 62 x 62 x 65 mm

## Obsah balení

- Zásuvková krychle
- 2 šroubky
- Uživatelská příručka

## Příslušenství



## General

Protection:	Input overvoltage protection Ochrana proti zkratu Ochrana proti přehřátí
-------------	--

## Interface

Konektor 1:	1 x zástrčka CEE 7/7
Konektor 2:	3 x Steckdose CEE 7/3 mit Kindersicherung
konektor 3:	1 x USB Type-C™ Power Delivery samice 1 x USB Typ-A samice

## Physical characteristics

Délka:	66 mm
Width:	66 mm
Height:	87 mm
Barva:	bílá

## Power supply

Input:	AC 100 - 240 V / 50 - 60 Hz / 0,5 A
Output:	5,0 V / 3,0 A 12,0 V / 1,67 A 9,0 V / 2,22 A