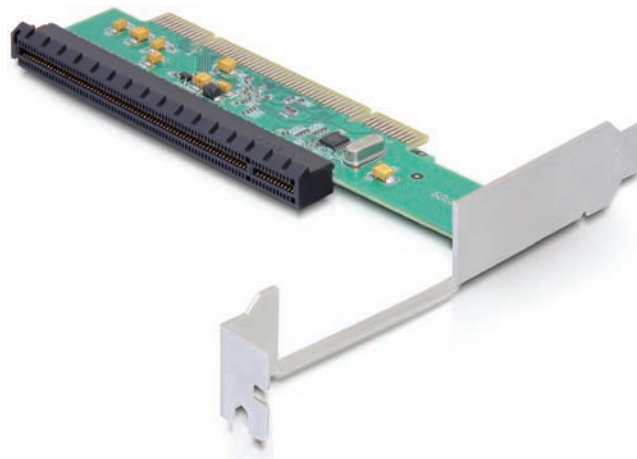


PCI zu PCI Express x16 Karte

Kurzbeschreibung

Mit dieser PCI Karte von Delock können Sie Ihren PCI-Steckplatz in einen PCI Express Steckplatz umwandeln. Entfernen Sie einfach das Slotblech Ihrer PCIe Karte und stecken Sie diese in die PCI Konverter Karte. Sollten die Anschlüsse Ihrer PCIe Karte oberhalb der Öffnung liegen, können diese Ports nicht benutzt werden.

Abbildungen



Art.	89276
EAN	4043619892761
Ursprungsland	China
Zolltarifnummer	84733020

Technische Daten

- PLX Chipsatz
- PCI 32 Bit Karte für PCI Express x1, x4, x8 oder x16
- Maße-Öffnung: 4,8 x 1,7 cm
- Plug & Play

Systemvoraussetzung

- Windows XP/XP-64/Vista/Vista-64/7/7-64, Linux
- PC mit einem freien PCI Steckplatz

Packungsinhalt

- PCI zu PCI Express x16 Karte

Verpackung

- Retail Box