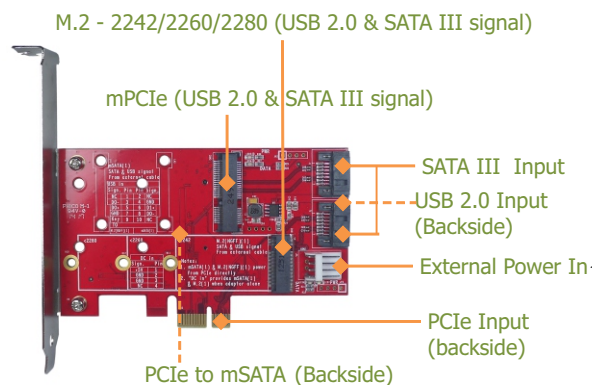


Industrie Serie

PCIe > 1 x mSATA, 1 x Mini PCIe, 1 x M.2

Artikel-Nr.	89380
EAN	4043619893805
Ursprungsland	Taiwan

Merkmale

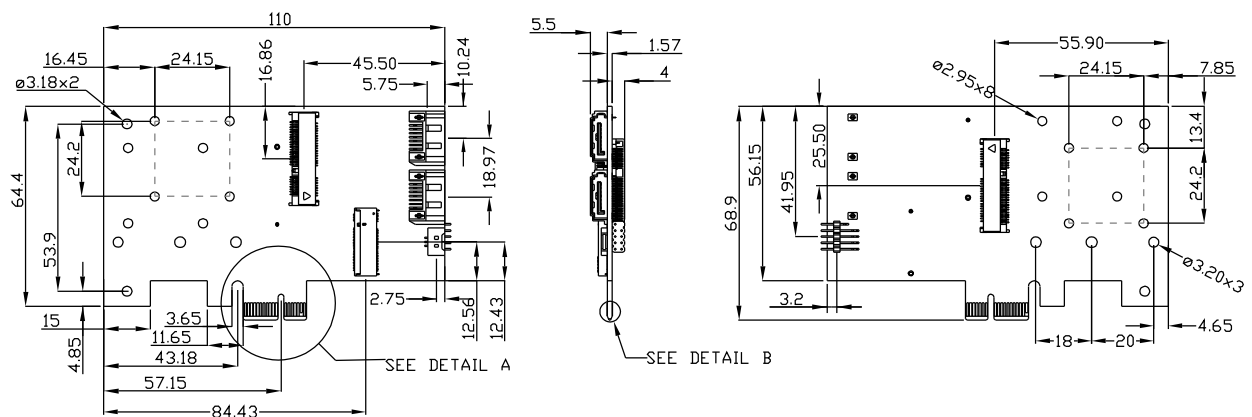


- Unterstützt Low Profile Standard PCIe Formfaktor.
- Unterstützt extern SATA III and USB 2.0 Signal zu mPCIe & M.2 2242/2260/2280 Slot. (Frontseite).
- Unterstützt mSATA konvertiert vom PCIe Signal(Rückseite).
- 30µ" Goldkontakt

Besonderheit

- Der Adapter ist auch autark, ohne PCIe Nutzung, einsetzbar.
- Hierbei erfolgt die Stromversorgung über den **External Power In**.
- Alle Steckplätze sind gleichzeitig nutzbar.
Die Karte muss in diesem Fall über PCIe gesteckt sein.

Mechanische Zeichnung



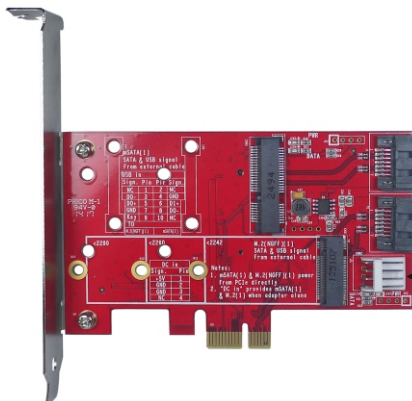
Technische Daten

Formfaktor	Standard PCIe
Eingang I/F	PCIe Gen 1, SATA III, USB 2.0
Ausgang I/F	USB 2.0, SATA III(Frontseite), SATA II(Rückseite mSATA)
Schnittstellen	2 x mSATA (Front+Rückseite), 1 x M.2 (2242/2260/2280)
Max TDP	TBD
Abmaße (LxBxH)	110 x 68.9 x 12.3mm.
Betriebstemperatur	0°C ~ +70°C
Wirkungsbereich	Vibration: 5G @7~2000Hz, Shock: 50G @ 0.5ms
Weitere Infos	www.delock.de

Bitte achten Sie auf die Pinbelegung zwischen USB und M.2 / mSATA, da auch die umgekehrte Steckmöglichkeit besteht.

	P7	P5	P3	P1
P10	P8	P6	P4	P2

M.2		mSATA	
P1	NC	P2	NC
P3	D0-	P4	GND
P5	D0+	P6	D1+
P7	GND	P8	D1-
		P10	NC



Den External Power In. Stecker, für die Stromzufuhr, nur verwenden, wenn der Adapter nicht über PCIe betrieben wird.